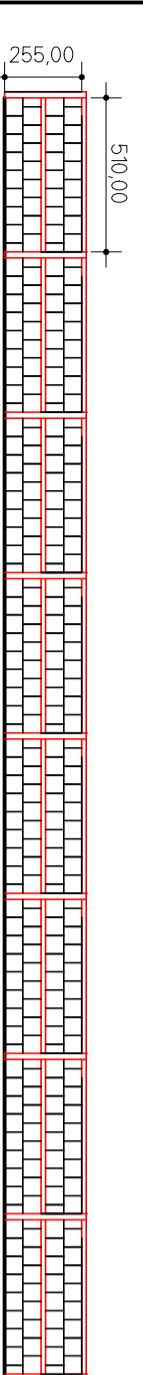
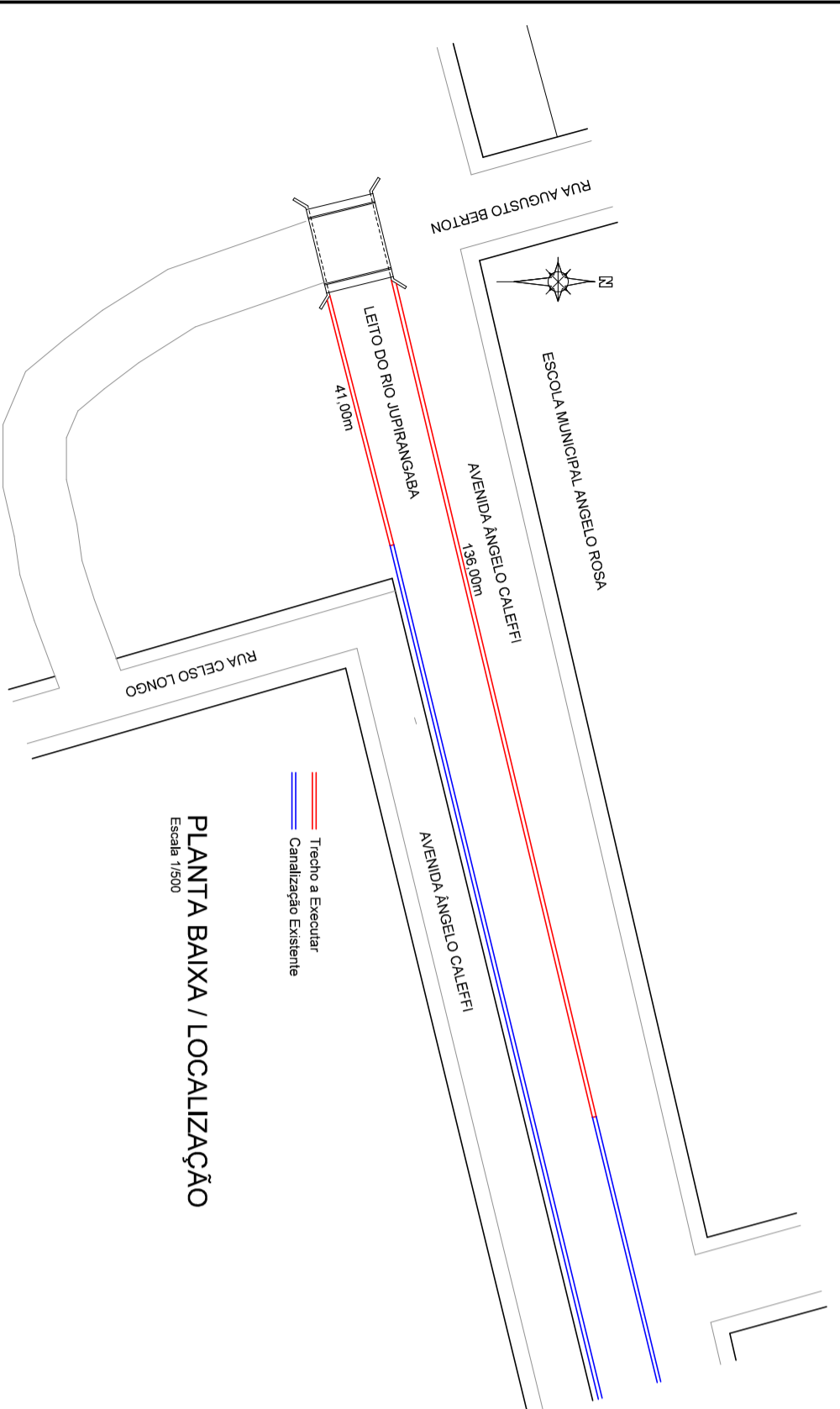
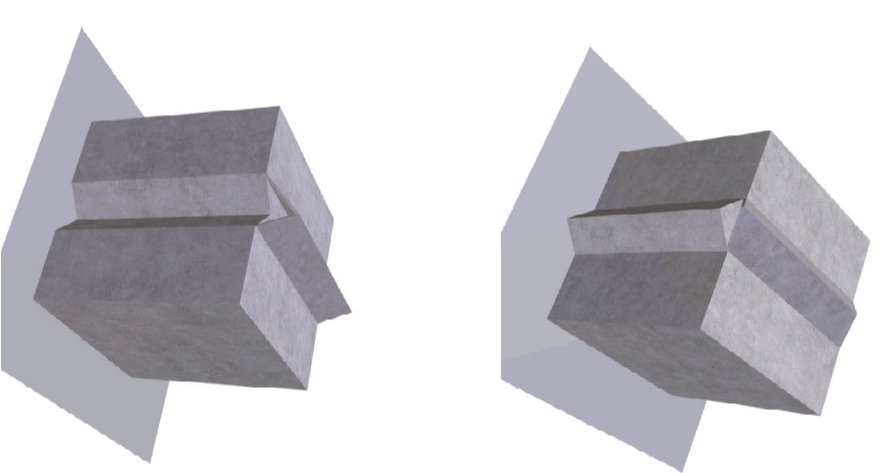


VISTA PAREDE NORTE  
Escala 1/250



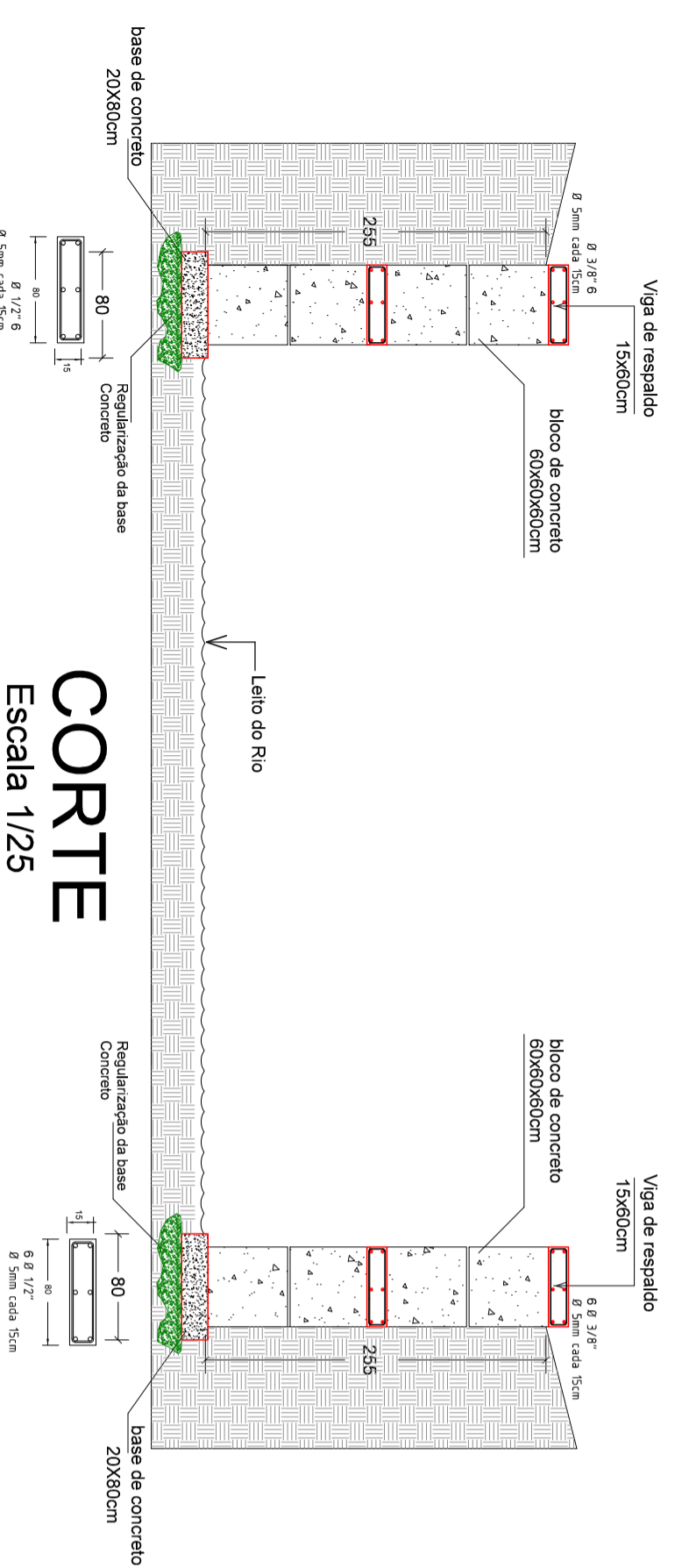
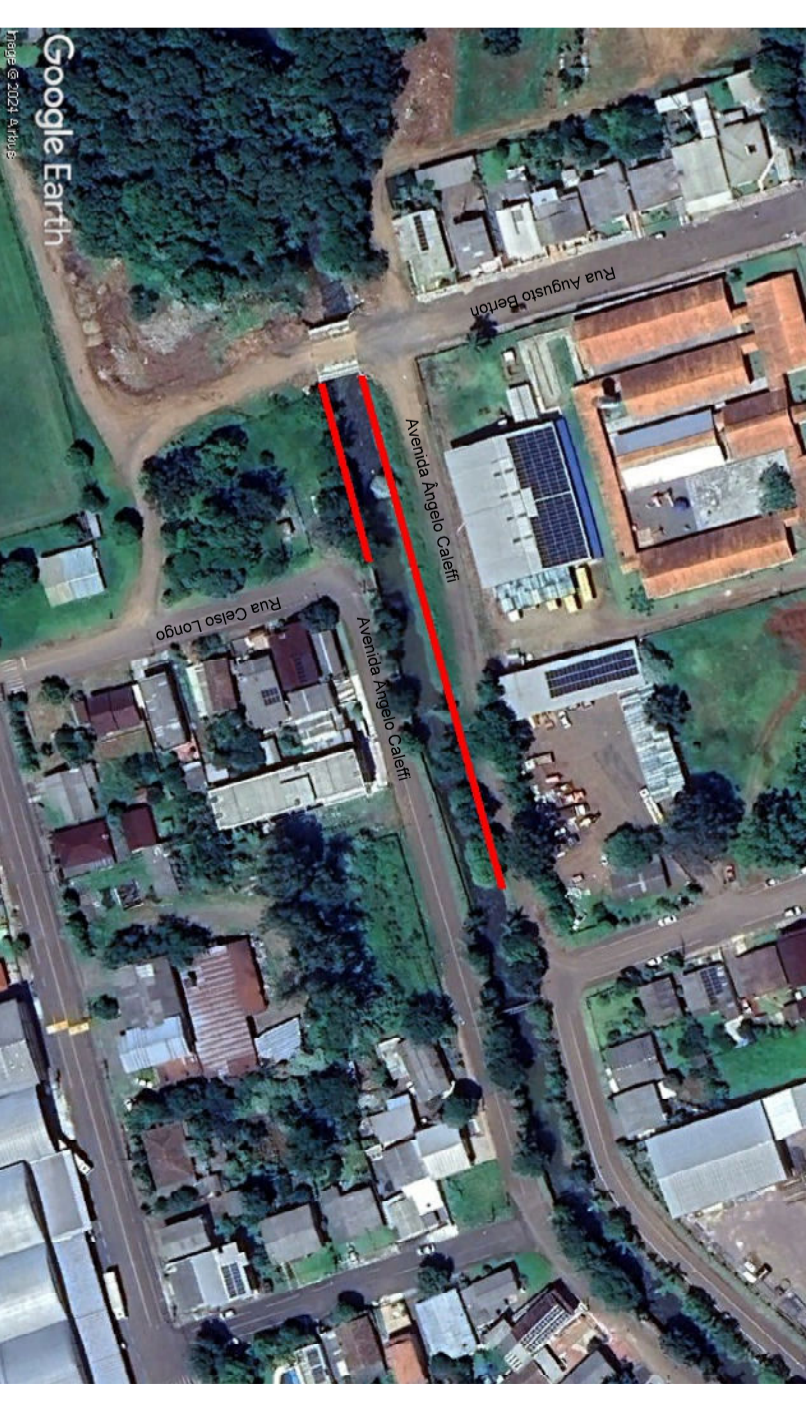
VISTA PAREDE SUL  
Escala 1/250

## PADRONIZAÇÃO DOS BLOCOS

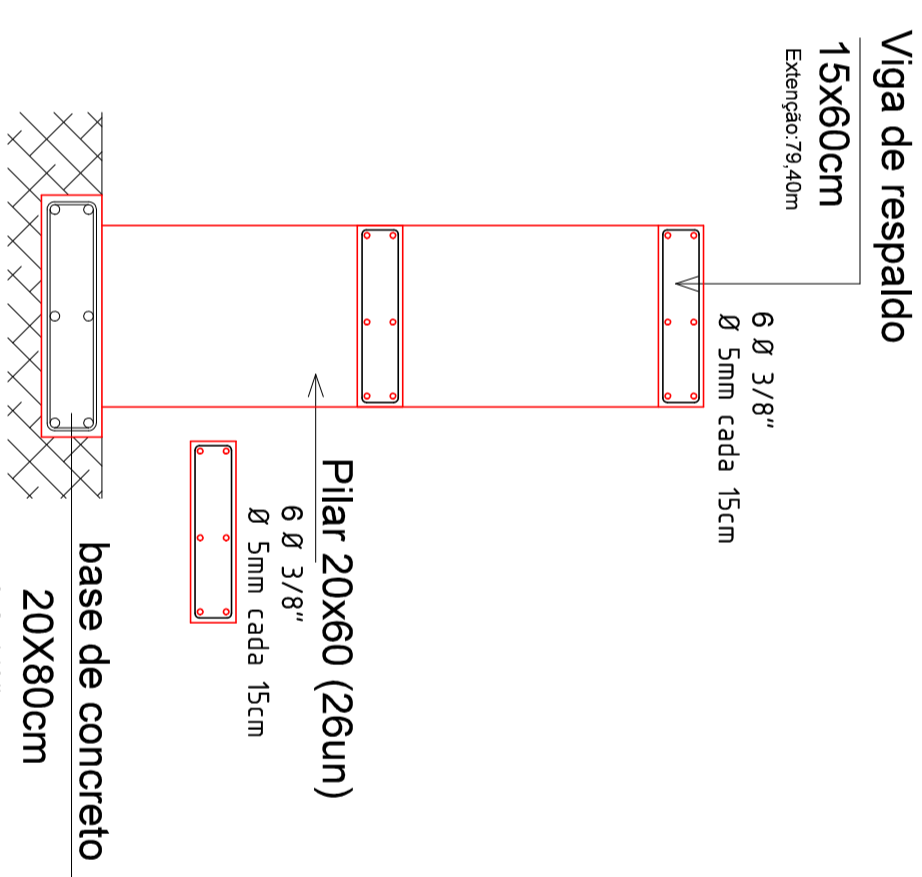


PLANTA BAIXA / LOCALIZAÇÃO  
Escala 1/500

IMAGEM DO TRECHO DE INTERVENÇÃO



CORTES  
Escala 1/25



ESTRUTURA  
Escala 1/25

<p>Município de Barão de Cotegipe Rua Princesa Isabel, 114 - Centro CEP: 56740-000 Fone: 34 3523 1344</p>		<p>Tipo de Projeto / Serviço: CANALIZAÇÃO DE TRECHO DO RIO JUPIRANGABA</p>		<p>Prancha: 01</p>	
<p>Proprietário(a): MUNICÍPIO DE BARÃO DE COTEGIPE CNPJ: 87.613.451/0001-82</p>		<p>Conteúdo: PLANTA BAIXA, CORTES E DETALHES</p>		<p>Data: 02/2023</p>	
<p>Endereço: TRECHO DO RIO JUPIRANGABA ENTRE A RUA CELSO LONGO E PONTE - RUA AUGUSTO BERTONI</p>		<p>Responsável Técnico: Luis C. de Oliveira Engenheiro Responsável Técnico</p>		<p>Desenho: Luis</p>	
				<p>Escala: INDICADA</p>	